

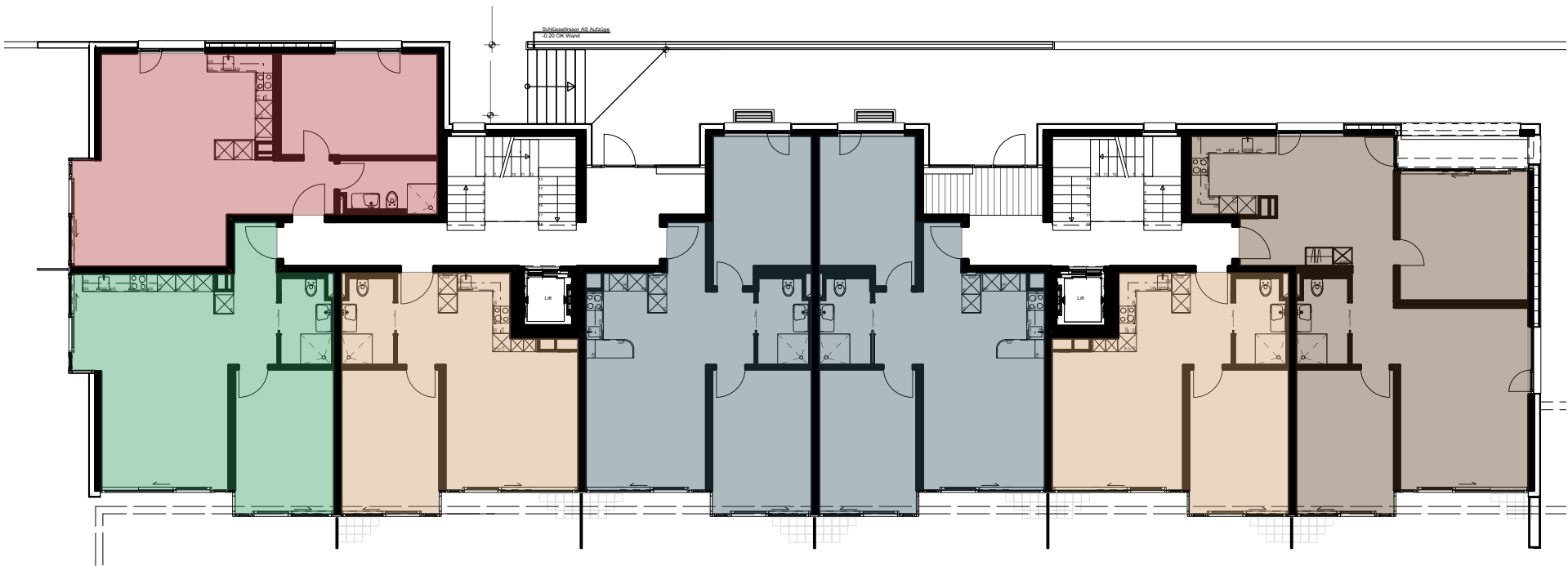
# Seniorenzentrum Jurablick Hindelbank

Übersichtsplan Zimmer Typen

Haus B - Erdgeschoss

Grundriss Mst. 1:200

- Typ 1
- Typ 2
- Typ 3
- Typ 4
- Typ 5
- Typ 6



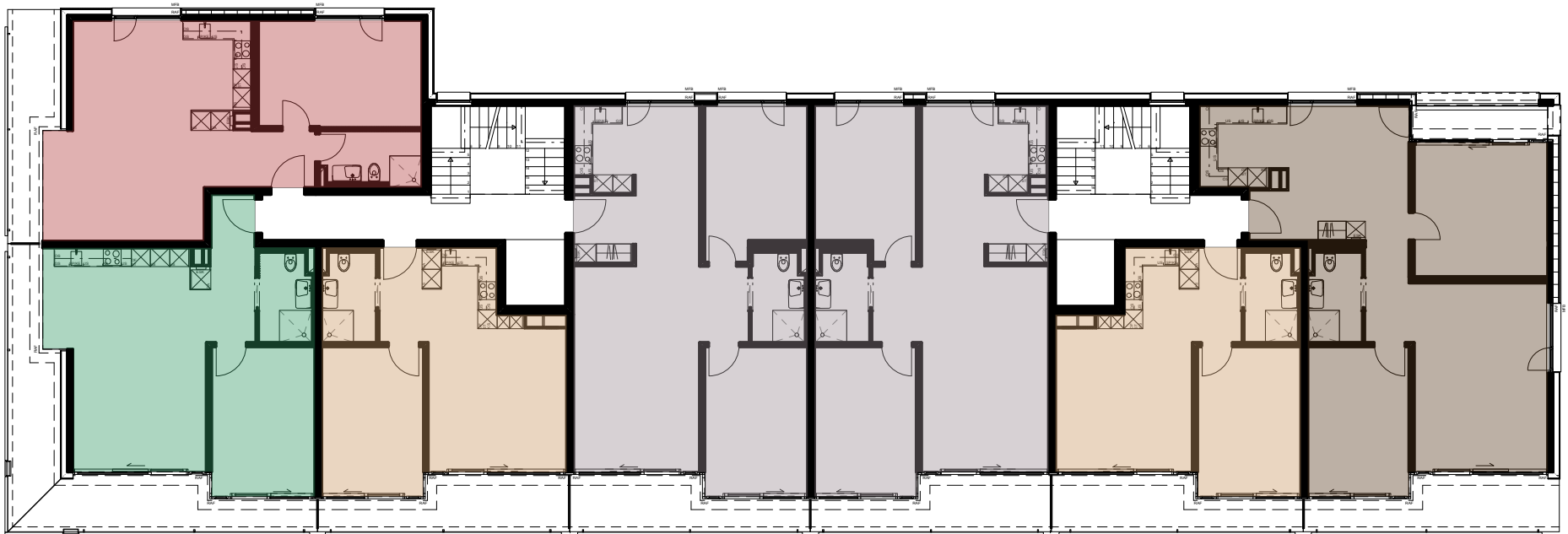
# Seniorenzentrum Jurablick Hindelbank

Übersichtsplan Zimmer Typen

Haus B - Obergeschoss 1

Grundriss Mst. 1:200

- Typ 1
- Typ 2
- Typ 3
- Typ 4
- Typ 5
- Typ 6



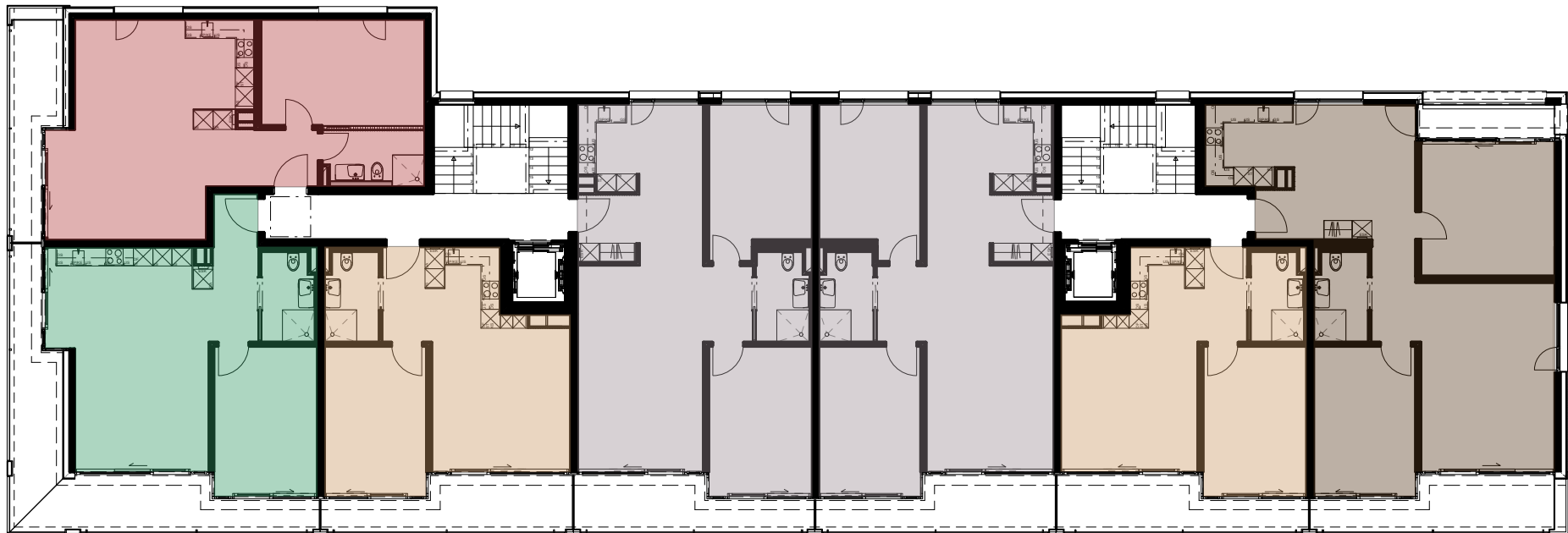
# Seniorenzentrum Jurablick Hindelbank

Übersichtsplan Zimmer Typen

Haus B - Obergeschoss 2

Grundriss Mst. 1:200

- Typ 1
- Typ 2
- Typ 3
- Typ 4
- Typ 5
- Typ 6



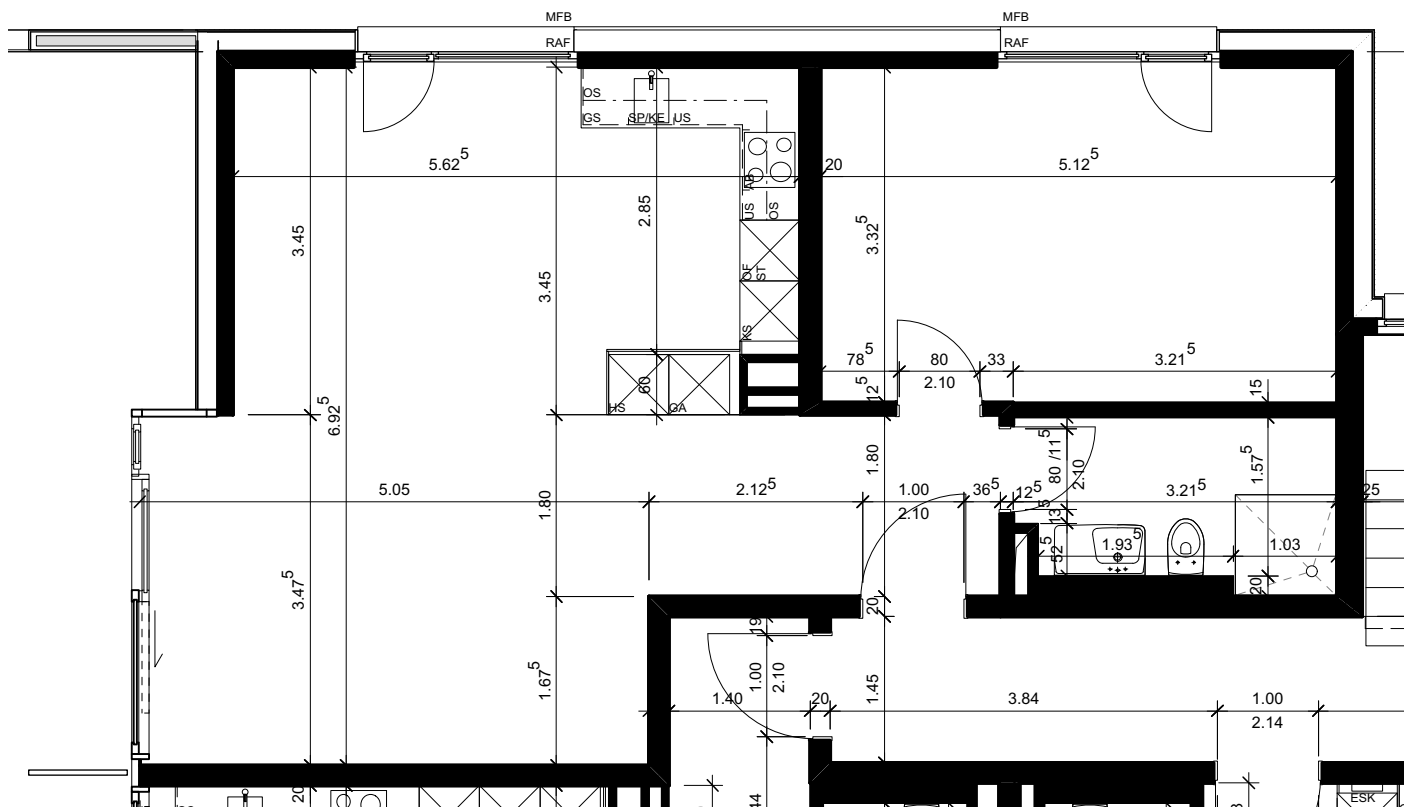
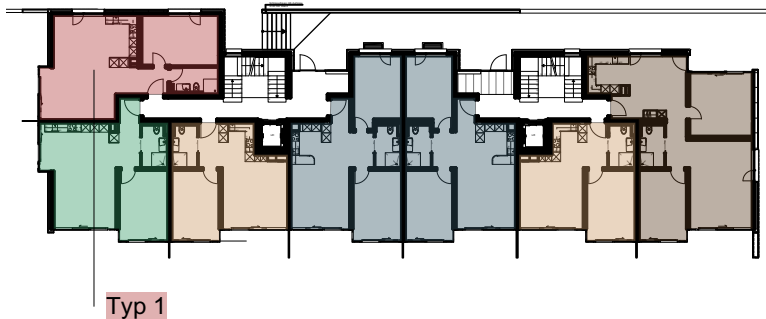
# Seniorenzentrum Jurablick Hindelbank

Haus B - Erdgeschoss, Obergeschoss 1 und 2

Wohnung Typ 1

Grundriss, Übersichtsplan

2.5 Zimmer Wohnung - Fläche 65.20 m<sup>2</sup>



Typ 1  
Grundriss 1:75  
EG, OG 1, OG 2

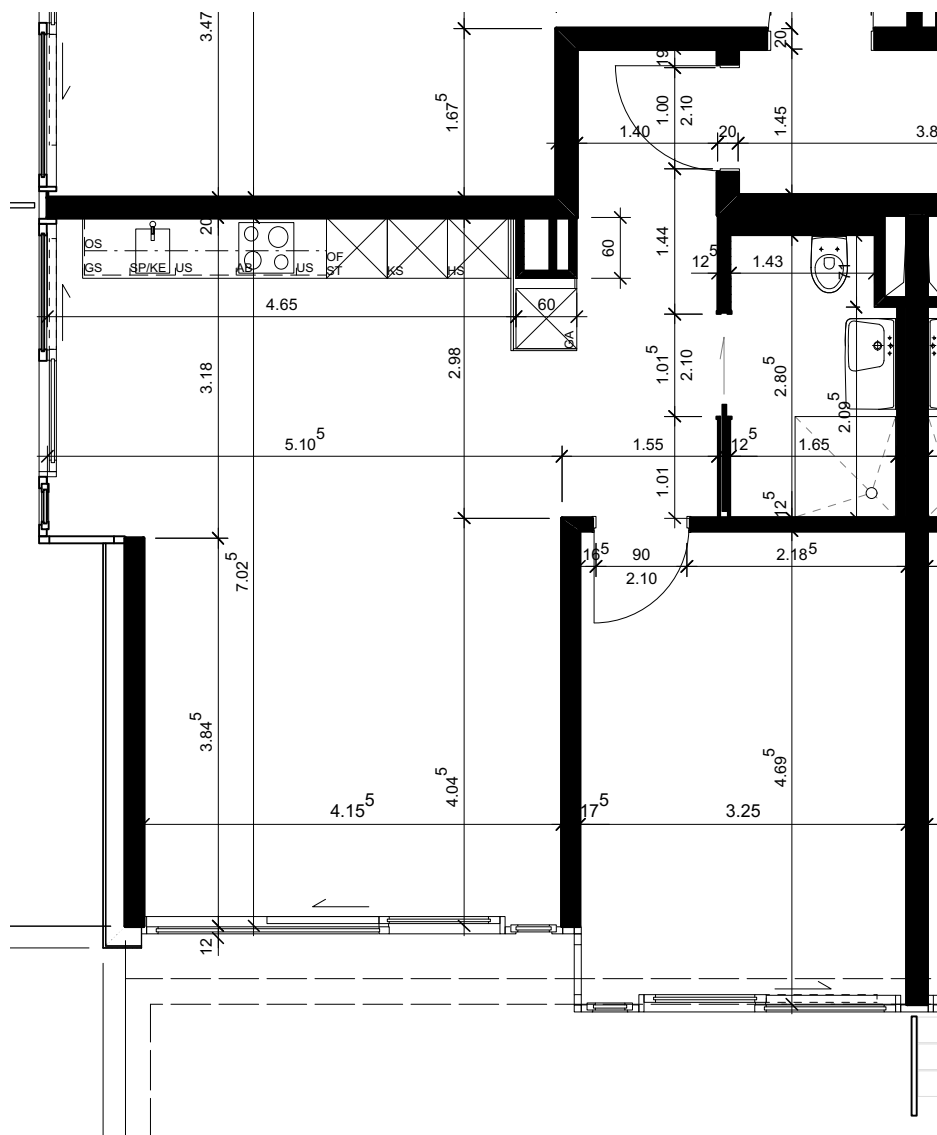
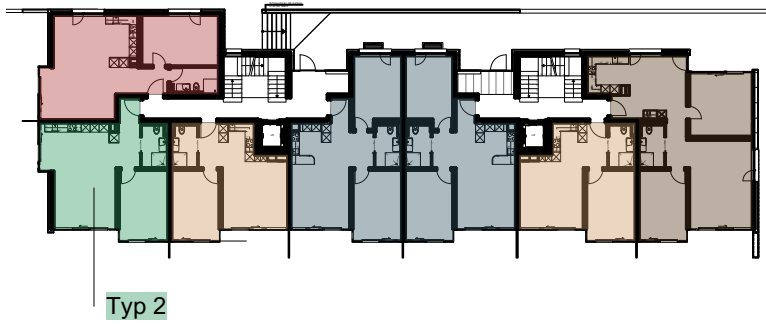
# Seniorenzentrum Jurablick Hindelbank

Haus B - Erdgeschoss, Obergeschoss 1 und 2

Wohnung **Typ 2**

Grundriss, Übersichtsplan

2.5 Zimmer Wohnung - Fläche 58.80 m<sup>2</sup>



Typ 2  
Grundriss 1:75  
EG, OG 1, OG 2

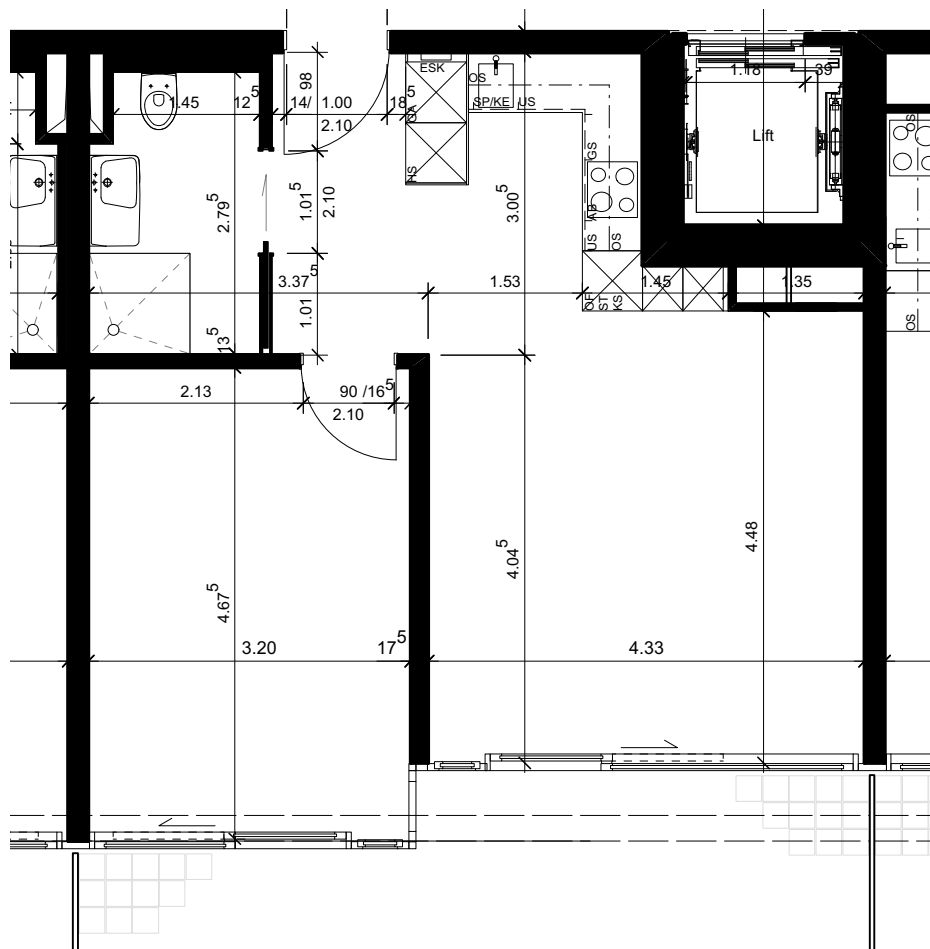
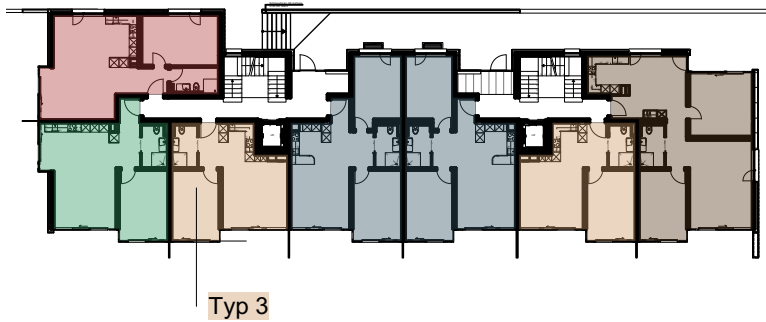
# Seniorenzentrum Jurablick Hindelbank

Haus B - Erdgeschoss, Obergeschoss 1 und 2

Wohnung Typ 3

Grundriss, Übersichtsplan

2 Zimmer Wohnung - Fläche 50.00 m<sup>2</sup>



Typ 3  
Grundriss 1:75  
EG, OG 1, OG 2

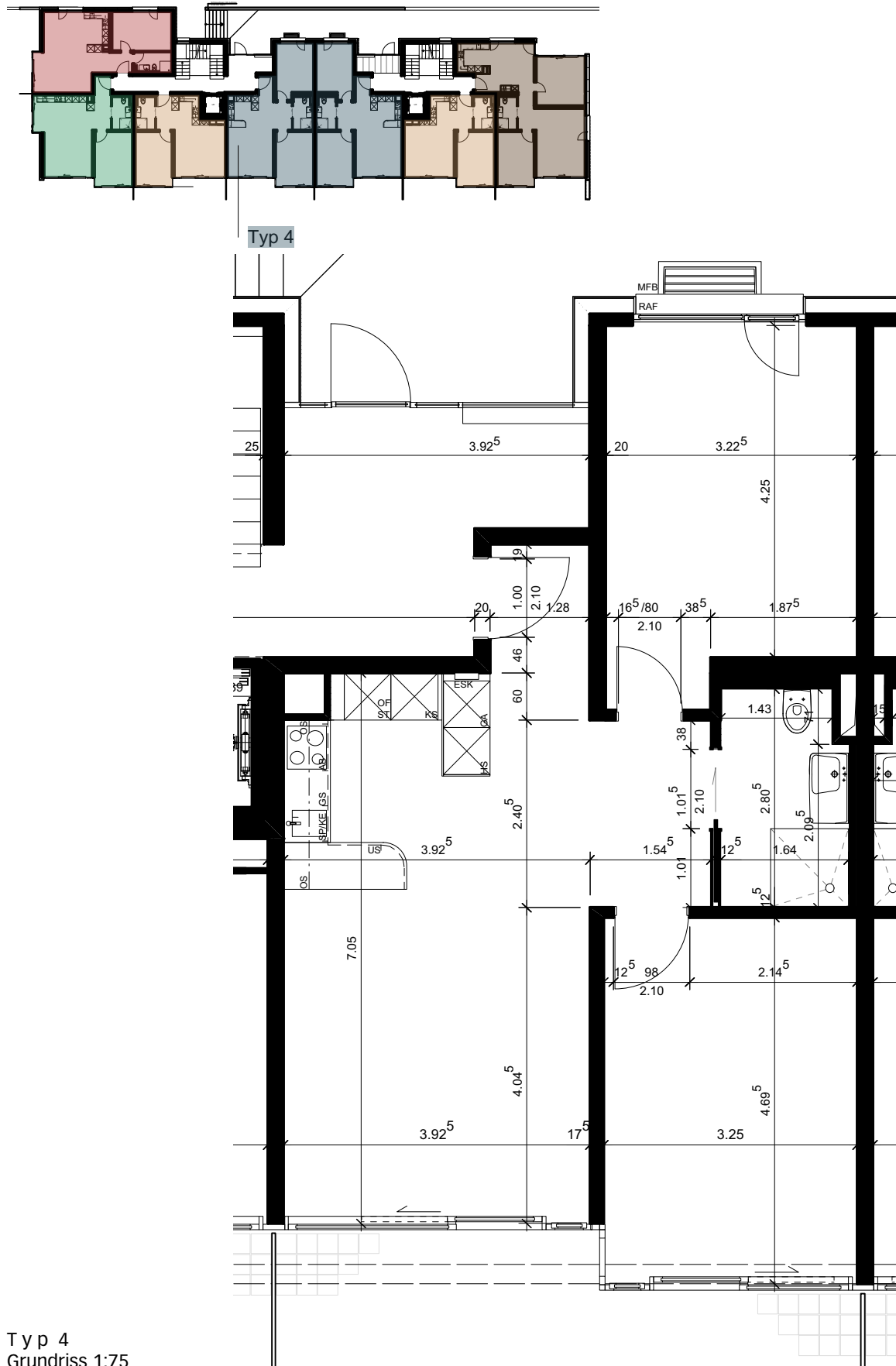
# Seniorenzentrum Jurablick Hindelbank

Haus B - Erdgeschoss

Wohnung Typ 4

Grundriss, Übersichtsplan

3.5 Zimmer Wohnung - Fläche 67.60 m<sup>2</sup>



Typ 4  
Grundriss 1:75  
EG

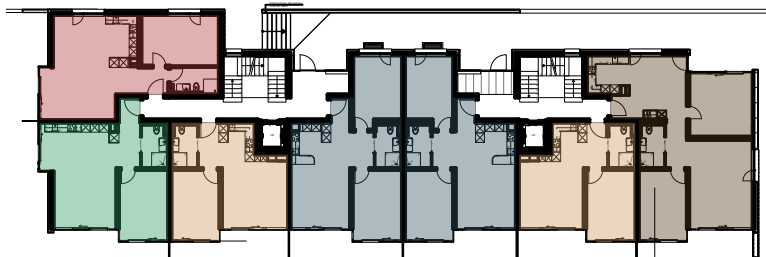
# Seniorenzentrum Jurablick Hindelbank

Haus B - Erdgeschoss, Obergeschoss 1 und 2

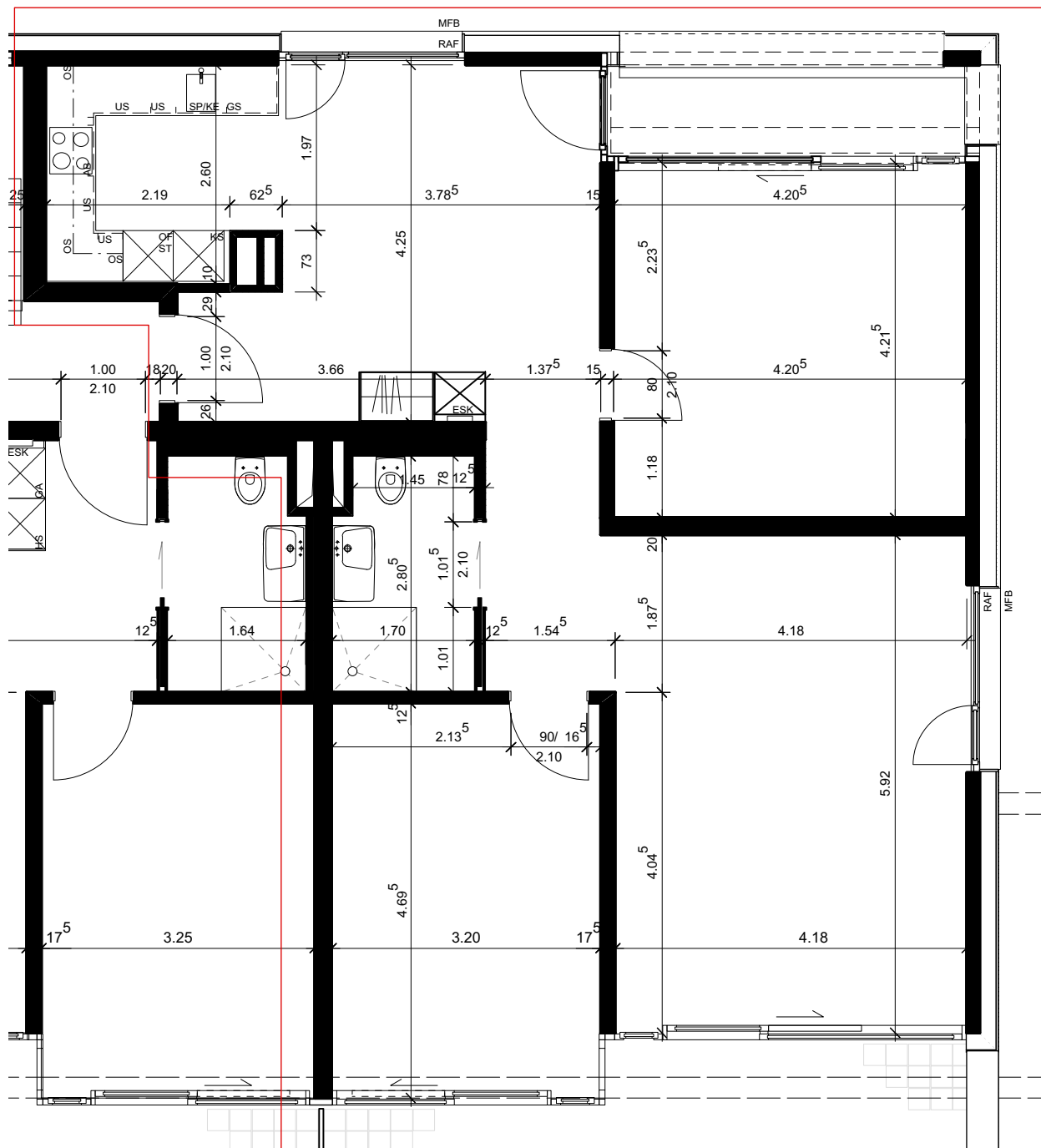
Wohnung Typ 5

Grundriss, Übersichtsplan

3.5 Zimmer Wohnung - Fläche 92.80 m<sup>2</sup>



Typ 5



Typ 5  
Grundriss 1:75  
EG, OG 1, OG 2



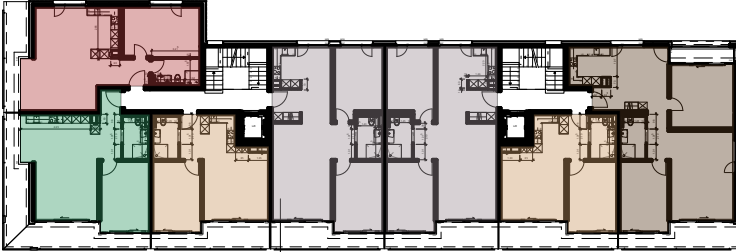
# Seniorenzentrum Jurablick Hindelbank

Haus B - Obergeschoss 1 und 2

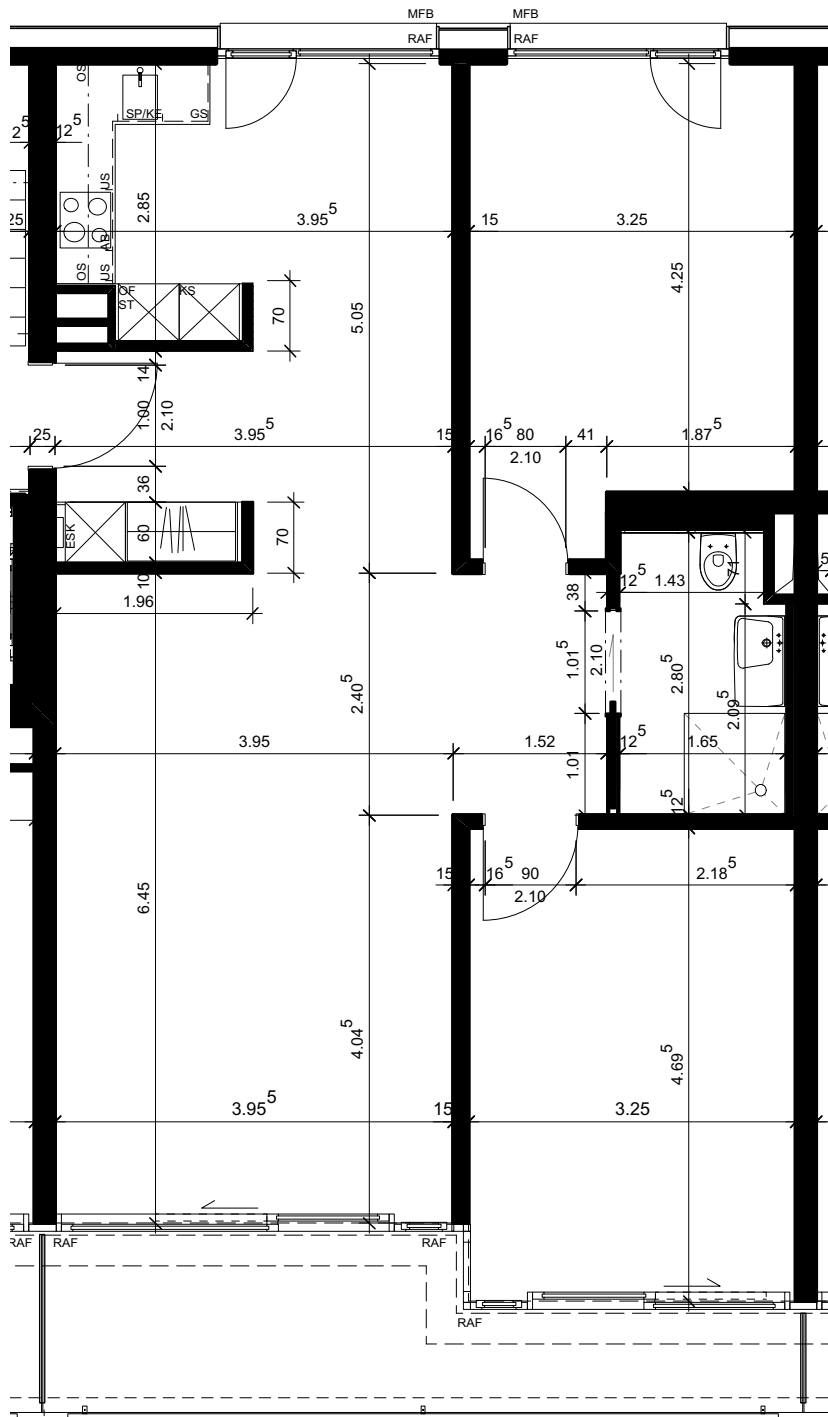
Wohnung Typ 6

Grundriss, Übersichtsplan

3.5 Zimmer Wohnung - Fläche 67.60 m<sup>2</sup>



Typ 6



Typ 6  
Grundriss 1:75  
OG 1, OG 2